

## ModulA 40-11 250 BLUE T2 S

## Клиент

## Поставщик

Название компании  
Редактор  
Номер телефона  
E-Mail

MAS DAF Service water circulation pump  
ModulA 40-11 250 BLUE T2 S  
with Bluetooth Connect  
Incl. thermal insulation shells  
ECO Design; 1x230V

High-efficiency built in pipe pump  
with permanent magnet motor  
for feeding service water  
with continuous speed  
control for:

- Proportional pressure pp
- Constant pressure cp
- Constant speed cs

Feed medium : Вода  
Feed height :  
Feed volume :  
Medium temperature : 15 °C...85 °C

Ambient temperature : 0 - 40°C  
Max. water hardness : 20°dH/35°fH  
Max. operating pressure : 0 kPa  
Diameter nominal : DN 0  
Installation length : 250 mm  
Flange connection : PN 6/16

Voltage : 1~230 V  
Frequency : 50 / 60 Hz  
Motor input : 0.008 kW...0.182 kW  
Nominal current : 0.08 A...1.39 A  
Type of protection : IP X4D  
Insulation class : F (155°C)  
Motor protection : Integrated

Pump casing : bronze  
Impeller : PES 30%GF

- Fault or status message (switchable)
- External OFF/ON (switchable)
- Power Limit (can be activated)
- Operating status display

Gross weight : 8.8 kg

Available as option:  
- BIM MAS DAF Interface Module



**Клиент**

**Поставщик**

Название компании  
Редактор  
Номер телефона  
E-Mail

**Спецификация рабочих данных**

Перекачиваемая среда	Вода	Номинальный расход	m <sup>3</sup> /h
Фиксированные части		Неон	m
Вид		Геодезическая высота	m
Содержание твердых веществ в процентах		Располагаемый кавитационный запас	m
pH		Давление на входе	0 kPa
Температура	20 °C	Высота над уровнем моря	100 m
Плотность	998.3 kg/m <sup>3</sup>	Мах. рабочее давление	107 kPa
Кинематич. вязкость	1.005 mm <sup>2</sup> /s	Мах. перепад давления	107 kPa
Давление паров	2.34 kPa		

**Насос**

Изготовитель	MAS DAF	Тип рабочего колеса	
Тип насосов	ModulA 40-11 250 BLUE T2 S	Конструкция рабочего колеса	
Размер		Рабочее колесо	
Конструктивный тип		Мах.	0 mm
Самовсасывающий	<input checked="" type="checkbox"/> Нет	предназначенный	mm
Число оборотов	4665 1/min	Мин.	0 mm
Число ступеней	1	Подача	
Всас.патрубок		Номинал	5.96 m <sup>3</sup> /h
Номинальное давление	PN 6/16	Мах.	10 m <sup>3</sup> /h
Номинальный диаметр	DN 40	Мин.	2.81 m <sup>3</sup> /h
Стандарт	DIN	Напор	
Напорн.патрубок		Номинал	6.55 m
Номинальное давление	PN 6/16	Мин.	2.48 m
Номинальный диаметр	DN 40	Мах.	11 m
Стандарт	DIN	Нулевой напор	11 m
Мощность на валу	kW	NPSH3	m
Мах. Мощность на валу	kW	КПД	%

**Электродвигатель**

Изготовитель /Тип	ModulA ... T2 S
Конструктивный тип	1~однофазный двигатель / 50 Hz / Сепарация
Мощность	0.2 kW
Эл. Напряжение	1~ 230 V
Число оборотов	5000 1/min
Эл. сила тока	A
Размер	-
Степень защиты	IP X4D
Вид защиты	--
Взрывозащита	

**Муфта**

Изготовитель /Тип	
Соединение полюсов 1	
Разборная длина	mm
Размер	

**Материалы**

Насос		Уплотнение вала
Корпус насоса	Бронза	Код материала
Рабочее колесо	ПЭС	
Может	PPS	
Прокладка	EPDM	
подшипник скольжения	Керамический	
Вал	Керамический	

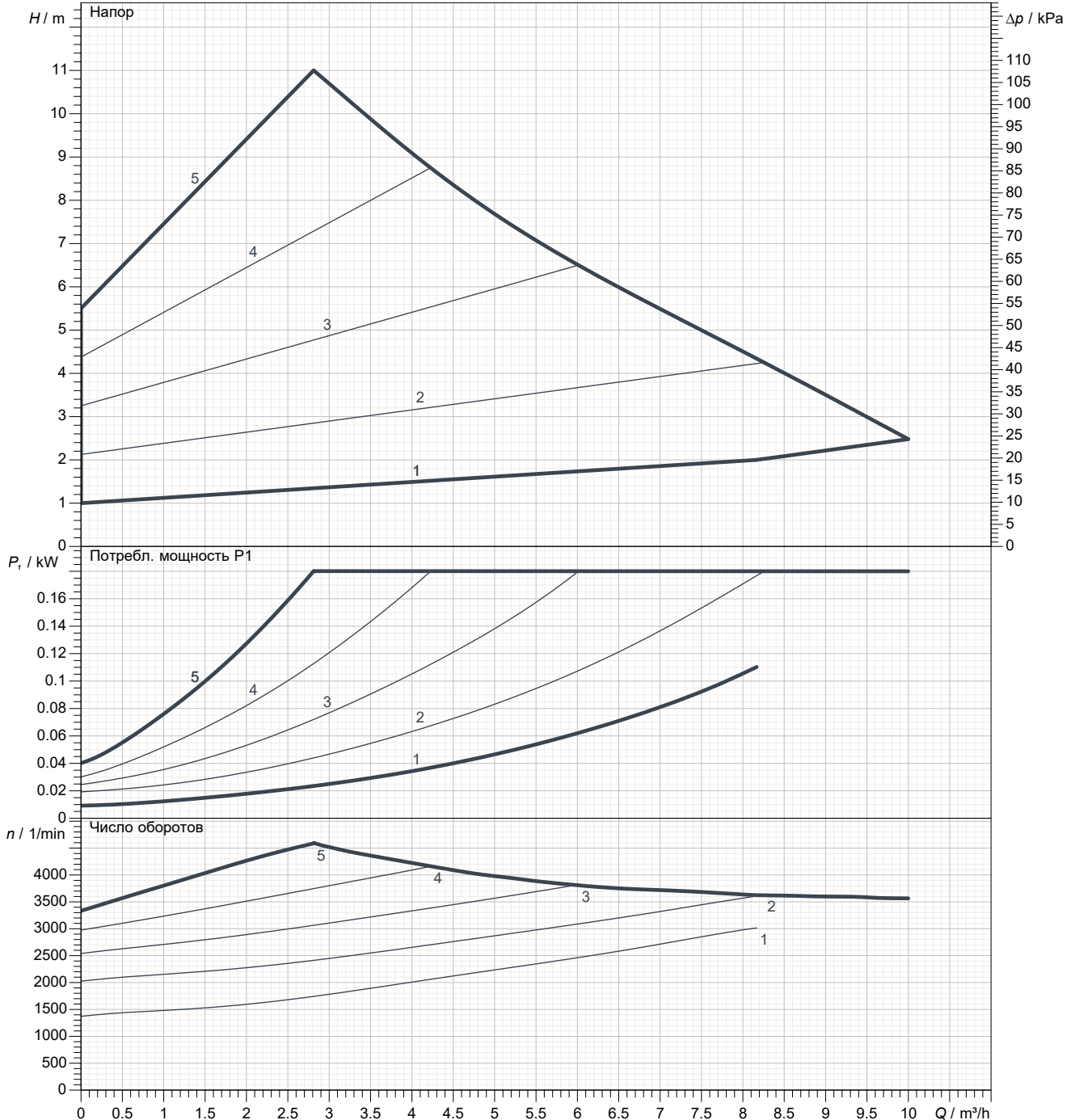
Клиент

Поставщик

Название компании  
 Редактор  
 Номер телефона  
 E-Mail

 Рабочие характеристики зависят от: Вода; 20°C; 998.3kg/m<sup>3</sup>; 1.005mm<sup>2</sup>/s

Направление вращения: по часовой стрелке со стороны э



Характеристики насоса в соответствии с ISO 9906 2B

Перекачиваемая среда	Вода		Номинальный расход	m <sup>3</sup> /h
Температура	20	°C	Неон	m
Плотность	998.3	kg/m <sup>3</sup>	Мощность на валу	kW
Кинематич. вязкость	1.005	mm <sup>2</sup> /s	Число оборотов	4665 1/min
Давление паров	2.34	kPa	NPSH3	m
Рабочее колесо		mm	КПД	%

Возможны изменения

Проект

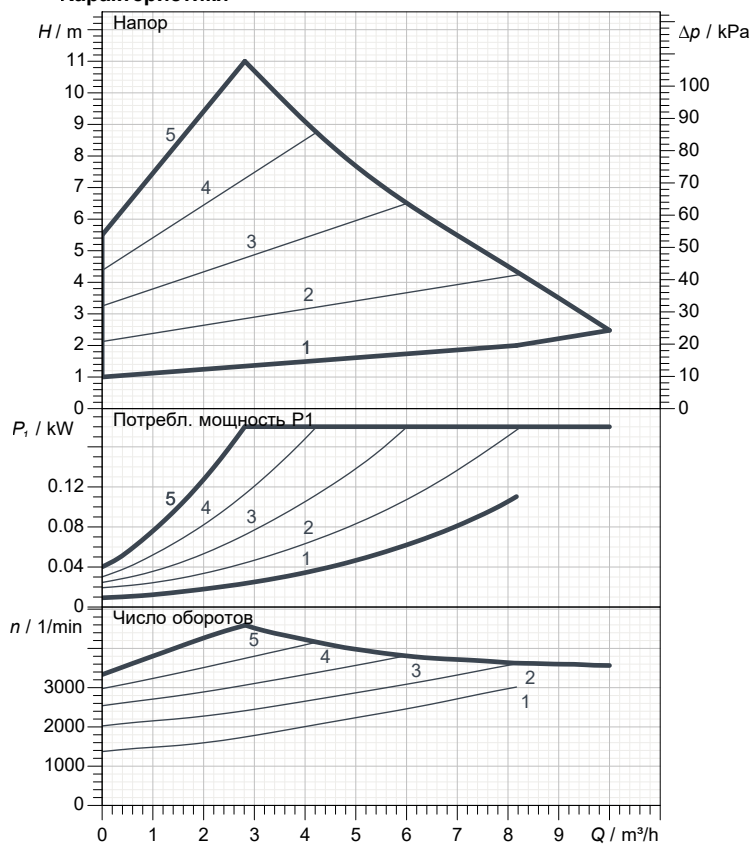
Дата выпуска 26/02/24  
 Последнее изменение 26/02/24

Клиент

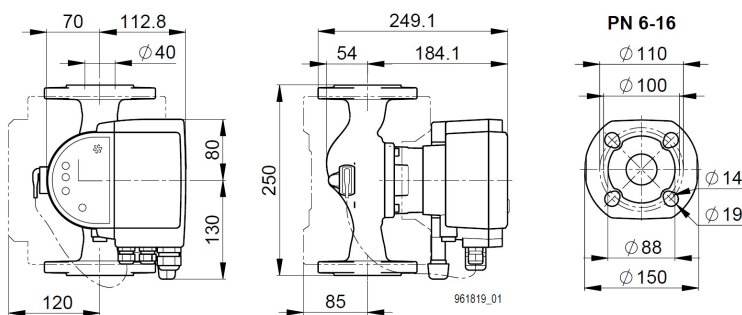
Поставщик

Название компании  
Редактор  
Номер телефона  
E-Mail

### Характеристики



Характеристики насоса в соответствии с ISO 9906 2B



Размеры

mm

### Насос

Изготовитель	MAS DAF
Тип насосов	ModulA 40-11 250 BLUE T2 S
Конструктивный тип	
Всас.патрубок	
Номинальное давление	PN 6/16
Номинальный диаметр	DN 40
Стандарт	DIN
Напорн.патрубок	
Номинальное давление	PN 6/16
Номинальный диаметр	DN 40
Стандарт	DIN

### Спецификация рабочих данных

Перекачиваемая среда	Вакуум	
Температура	20	$^{\circ}C$
Плотность	998.3	$kg/m^3$
Кинематич. вязкость	1.005	$mm^2/s$
Давление паров	2.34	kPa
Номинальный расход		$m^3/h$
Неон		m
Мощность на валу		kW
Число оборотов	4665	1/min
NPSH3		m
КПД		%
Рабочее колесо		mm

### Электродвигатель

Изготовитель /Тип	ModulA ... T2 S	
Конструктивный тип	1~однофазный двигатель / 50 Hz / Соединение	
Мощность	0.2	kW
Число оборотов	5000	1/min
Эл. Напряжение	1~ 230	V
Эл. сила тока		A
Степень защиты	IP X4D	

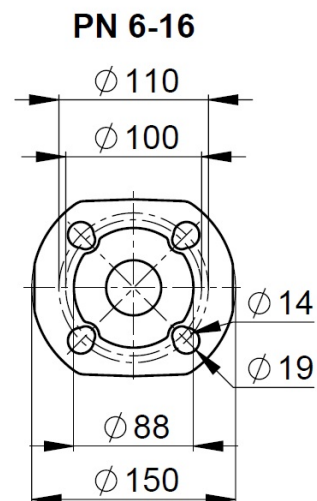
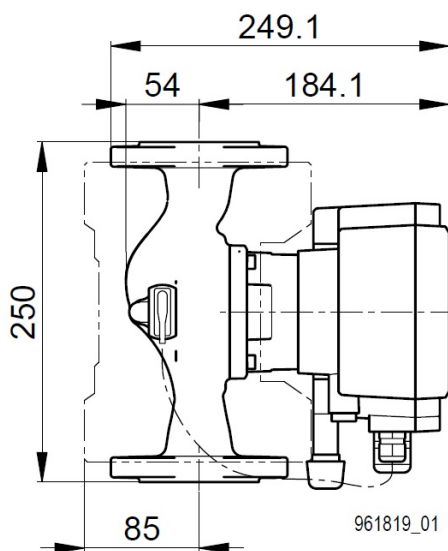
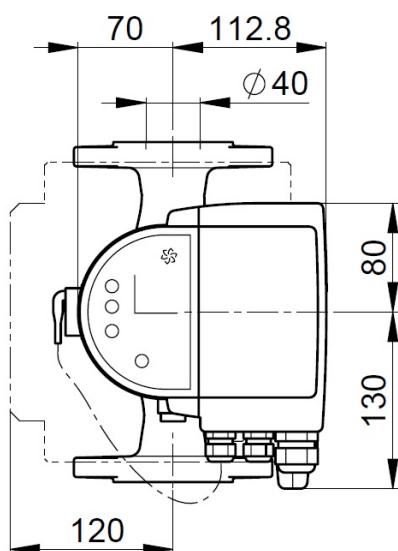
### Материалы

Уплотнение вала	
Код материала	
Корпус насоса	Бронза
Рабочее колесо	ПЭС
Может	PPS
Прокладка	EPDM
подшипник скольжения	Керамический
Вал	Керамический

Клиент

Поставщик

Название компании  
Редактор  
Номер телефона  
E-Mail



Размеры mm

**Присоединения**

Всас.патрубок  
DN 40  
PN 6/16

Напорн.патрубок  
DN 40  
PN 6/16