

ModulA 25-4 180 BLUE T2 S

Клиент

Поставщик

Название компании
Редактор
Номер телефона
E-Mail

MAS DAF Service water circulation pump
ModulA 25-4 180 BLUE T2 S
with Bluetooth Connect
Incl. thermal insulation shells
ECO Design; 1x230V

High-efficiency built in pipe pump
with permanent magnet motor
for feeding service water
with continuous speed
control for:

- Proportional pressure pp
- Constant pressure cp
- Constant speed cs

Feed medium : Вода
Feed height :
Feed volume :
Medium temperature : 15 °C...85 °C

Ambient temperature : 0 - 40°C
Max. water hardness : 20°dH/35°fH
Max. operating pressure : 0 kPa
Diameter nominal : DN 25
Installation length : 180 mm
Threaded connector: : G 1 1/2"
Pipe connection: : 1 рупия

Voltage : 1~230 V
Frequency : 50 / 60 Hz
Motor input : 0.071 kW...0.049 kW
Nominal current : 0.08 A...0.37 A
Type of protection : IP X4D
Insulation class : F (155°C)
Motor protection : Integrated

Pump casing : bronze
Impeller : PES 30%GF

- Fault or status message (switchable)
- External OFF/ON (switchable)
- Power Limit (can be activated)
- Operating status display

Gross weight : 4.8 kg

Available as option:
- BIM MAS DAF Interface Module



Клиент

Поставщик

Название компании
Редактор
Номер телефона
E-Mail

Спецификация рабочих данных

Перекачиваемая среда	Вода	Номинальный расход	m ³ /h
Фиксированные части		Неон	m
Вид		Геодезическая высота	m
Содержание твердых веществ в процентах		Располагаемый кавитационный запас	m
pH		Давление на входе	0 kPa
Температура	20 °C	Высота над уровнем моря	100 m
Плотность	998.3 kg/m ³	Мах. рабочее давление	40.9 kPa
Кинематич. вязкость	1.005 mm ² /s	Мах. перепад давления	40.9 kPa
Давление паров	2.34 kPa		

Насос

Изготовитель	MAS DAF	Тип рабочего колеса	
Тип насосов	ModulA 25-4 180 BLUE T2 S	Конструкция рабочего колеса	
Размер		Рабочее колесо	
Конструктивный тип		Мах.	0 mm
Самовсасывающий	<input checked="" type="checkbox"/> Нет	предназначенный	mm
Число оборотов	2878 1/min	Мин.	0 mm
Число ступеней	1	Подача	
Всас.патрубок		Номинал	3.65 m ³ /h
Номинальное давление	PN 10	Мах.	4.59 m ³ /h
Номинальный диаметр	G 1 1/2"	Мин.	1.93 m ³ /h
Стандарт	-	Напор	
Напорн.патрубок		Номинал	2.65 m
Номинальное давление	PN 10	Мин.	2 m
Номинальный диаметр	G 1 1/2"	Мах.	4 m
Стандарт	-	Нулевой напор	4.18 m
Мощность на валу	kW	NPSH3	m
Мах. Мощность на валу	kW	КПД	%

Электродвигатель

Изготовитель /Тип	ModulA ... T2 S
Конструктивный тип	1~однофазный двигатель / 50 Hz / Сепарация
Мощность	0.2 kW
Эл. Напряжение	1~ 230 V
Число оборотов	5000 1/min
Эл. сила тока	A
Размер	-
Степень защиты	IP X4D
Вид защиты	--
Взрывозащита	

Муфта

Изготовитель /Тип	
Соединение полюсов 1	
Разборная длина	mm
Размер	

Материалы

Насос		Уплотнение вала
Корпус насоса	Бронза	Код материала
Рабочее колесо	ПЭС	
Может	PPS	
Прокладка	EPDM	
подшипник скольжения	Керамический	
Вал	Керамический	

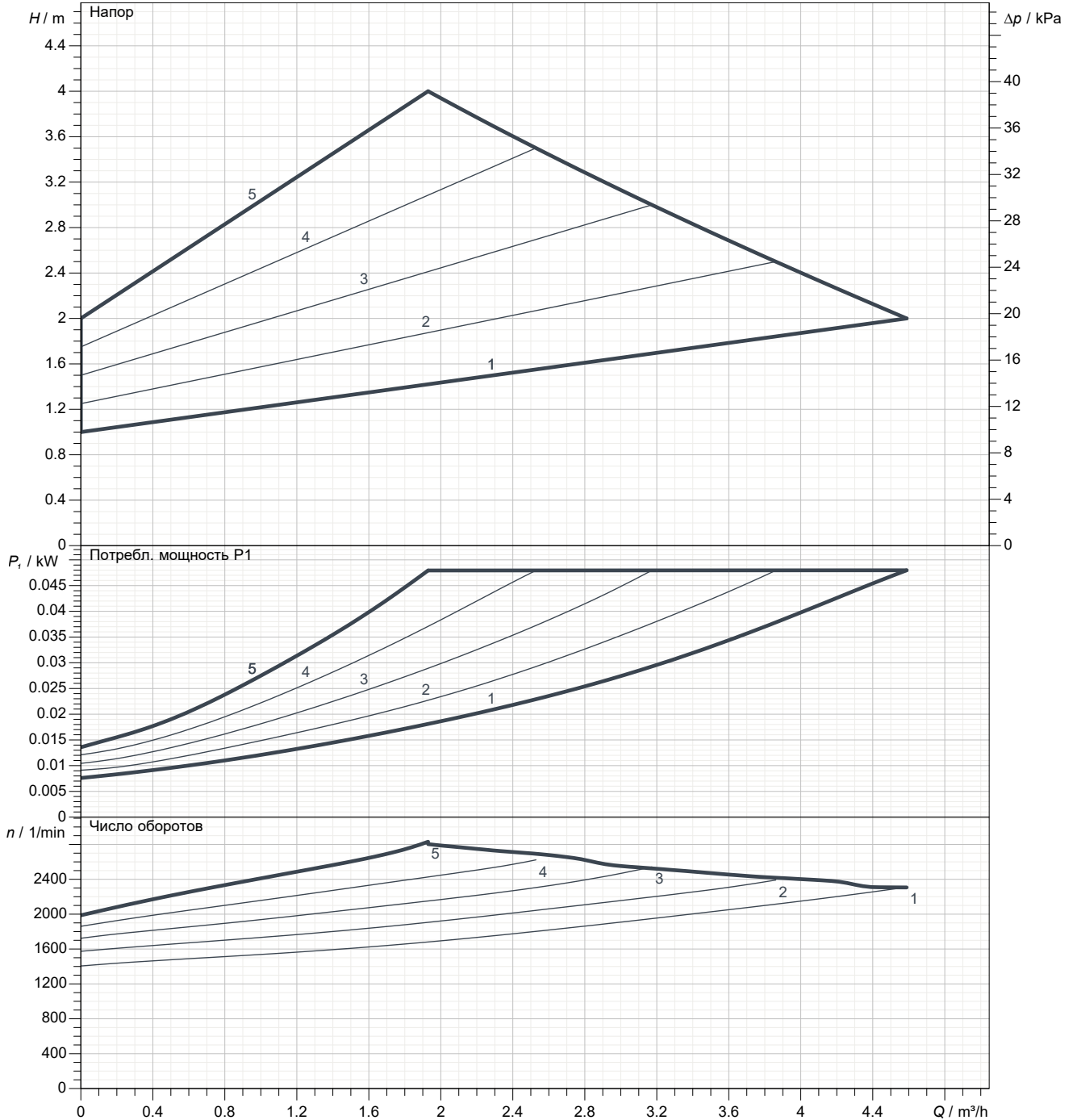
Клиент

Поставщик

Название компании
 Редактор
 Номер телефона
 E-Mail

 Рабочие характеристики зависят от: Вода; 20°C; 998.3kg/m³; 1.005mm²/s

Направление вращения: по часовой стрелке со стороны э



Характеристики насоса в соответствии с ISO 9906 2B

Перекачиваемая среда	Вода		Номинальный расход	m ³ /h
Температура	20	°C	Неон	m
Плотность	998.3	kg/m ³	Мощность на валу	kW
Кинематич. вязкость	1.005	mm ² /s	Число оборотов	2878 1/min
Давление паров	2.34	kPa	NPSH3	m
Рабочее колесо		mm	КПД	%

Возможны изменения

Проект

Дата выпуска
 26/02/24

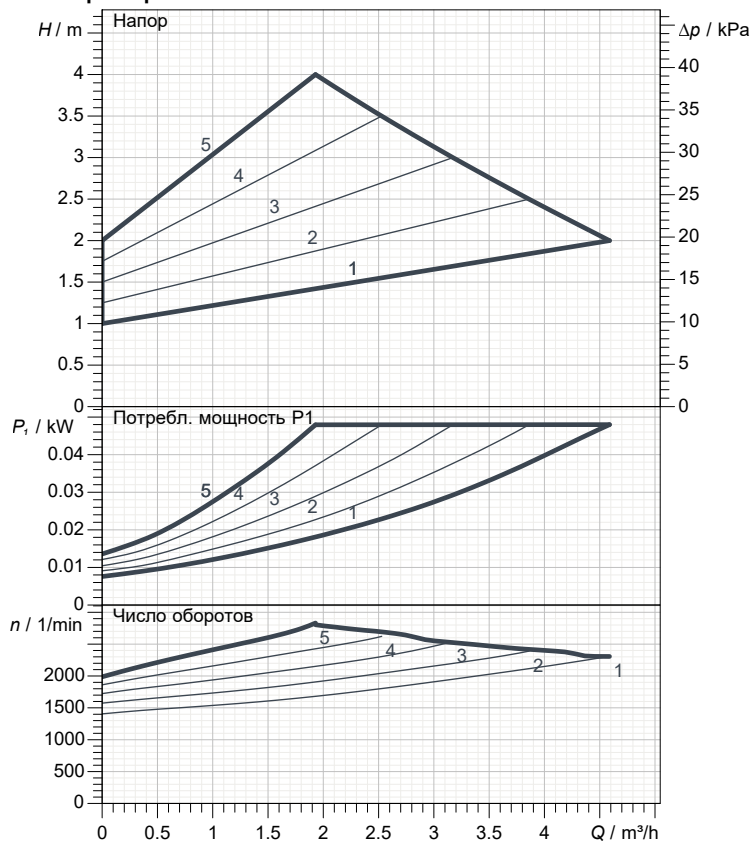
Последнее изменение
 26/02/24

Клиент

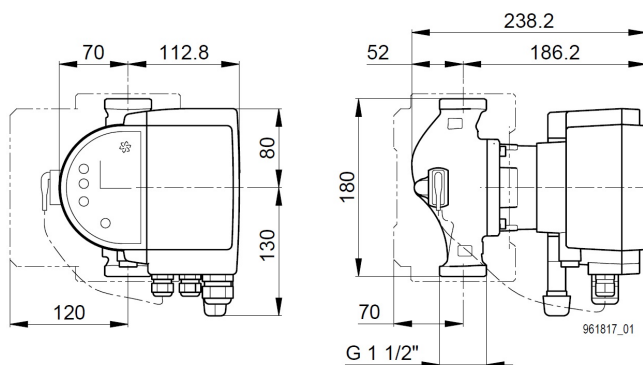
Поставщик

Название компании
Редактор
Номер телефона
E-Mail

Характеристики



Характеристики насоса в соответствии с ISO 9906 2B



Размеры mm

Насос

Изготовитель	MAS DAF
Тип насосов	ModulA 25-4 180 BLUE T2 S
Конструктивный тип	
Всас.патрубок	
Номинальное давление	PN 10
Номинальный диаметр	DN 1 1/2"
Стандарт	-
Напорн.патрубок	
Номинальное давление	PN 10
Номинальный диаметр	DN 1 1/2"
Стандарт	-

Спецификация рабочих данных

Перекачиваемая среда	Вода	
Температура	20	°C
Плотность	998.3	kg/m³
Кинематич. вязкость	1.005	mm²/s
Давление паров	2.34	kPa
Номинальный расход		m³/h
Неон		m
Мощность на валу		kW
Число оборотов	2878	1/min
NPSH3		m
КПД		%
Рабочее колесо		mm

Электродвигатель

Изготовитель /Тип	ModulA ... T2 S	
Конструктивный тип	1~однофазный двигатель / 50 Hz / Соединение	
Мощность	0.2	kW
Число оборотов	5000	1/min
Эл. Напряжение	1~ 230	V
Эл. сила тока		A
Степень защиты	IP X4D	

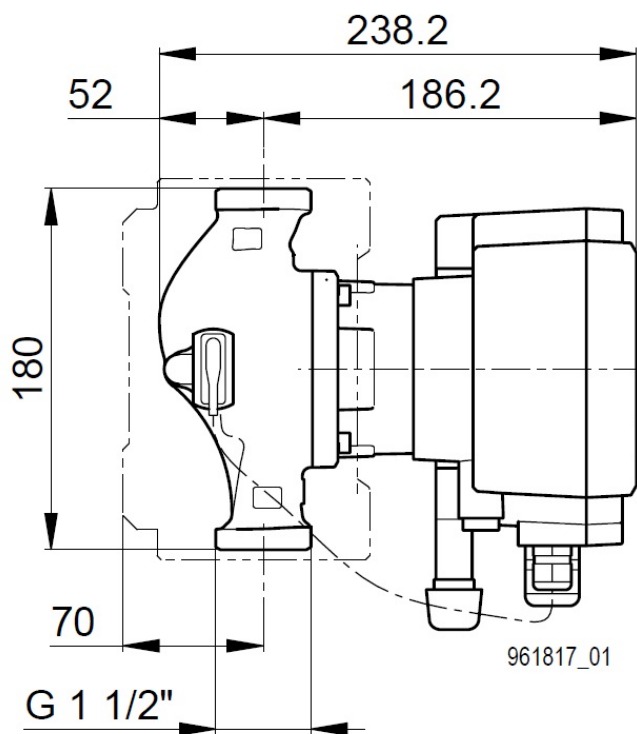
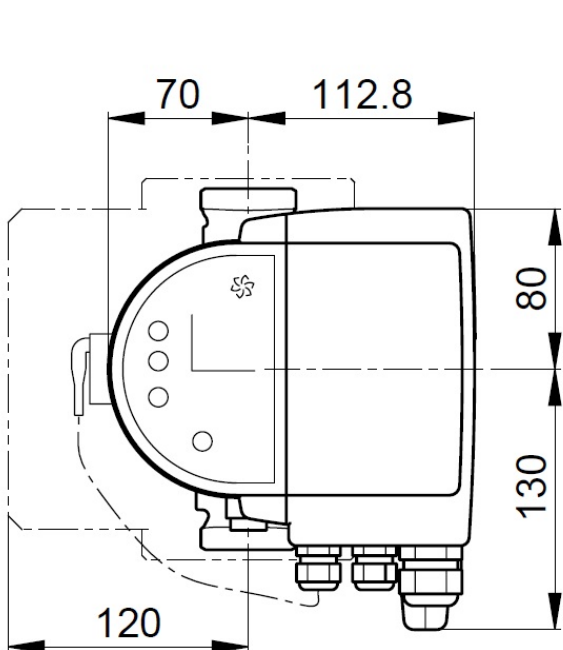
Материалы

Уплотнение вала	
Код материала	
Корпус насоса	Бронза
Рабочее колесо	ПЭС
Может	PPS
Прокладка	EPDM
подшипник скольжения	Керамический
Вал	Керамический

Клиент

Поставщик

Название компании
Редактор
Номер телефона
E-Mail



Размеры mm

Присоединения

Всас.патрубок
G 1 1/2"
PN 10

Напорн.патрубок
G 1 1/2"
PN 10