

ModulA 80-8 360 RED PN 6 T2 M

Клиент

Поставщик

Название компании
Редактор
Номер телефона
E-Mail

MAS DAF Heat circulation pump
ModulA 80-8 360 RED PN 6 T2 M
with Bluetooth Connect
Inkl. thermal insulation shells
EEI <=0,17; 1x230V

High-efficiency built in pipe pump
with permanent magnet motor
for feeding hot water
according to VDI 2035, with continuous
speed control for:

- Proportional pressure pp
- Constant pressure cp
- Constant speed cs

Feed medium : Вода
Feed height :
Feed volume :
Medium temperature : 15 °C...110 °C

Ambient temperature : 0 - 40°C
Max. operating pressure : 0 kPa
Diameter nominal : DN 0
Installation length : 360 mm
Flange connection : PN 6

Voltage : 1~230 V
Frequency : 50 / 60 Hz
Motor input : 0.025 kW...0.685 kW
Nominal current : 0.24 A...3.09 A
Type of protection : IP X4D
Insulation class : F (155°C)
Motor protection : Integrated

Pump casing : grey cast iron
Impeller : PES 30%GF

- Fault or status message (switchable)
- External OFF/ON (switchable)
- Power Limit (can be activated)
- Operating status display

Gross weight : 29.1

Available as option:

- BIM MAS DAF Interface Module
- Kit for recessed
installation of electronics



Клиент

Поставщик

Название компании
Редактор
Номер телефона
E-Mail

Спецификация рабочих данных

Перекачиваемая среда	Вода		Номинальный расход	m ³ /h
Фиксированные части			Неон	m
Вид			Геодезическая высота	m
Содержание твердых веществ в процентах			Располагаемый кавитационный запас	m
pH			Давление на входе	0 kPa
Температура	20	°C	Высота над уровнем моря	100 m
Плотность	998.3	kg/m ³	Мах. рабочее давление	80.5 kPa
Кинематич. вязкость	1.005	mm ² /s	Мах. перепад давления	80.5 kPa
Давление паров	2.34	kPa		

Насос

Изготовитель	MAS DAF		Тип рабочего колеса	
Тип насосов	ModulA 80-8 360 RED PN 6 T2 M		Конструкция рабочего колеса	
Размер	80		Рабочее колесо	
Конструктивный тип			Мах.	0 mm
Самовсасывающий	<input checked="" type="checkbox"/> Нет		предназначенный	mm
Число оборотов	2890	1/min	Мин.	0 mm
Число ступеней	1		Подача	
Всас.патрубок			Номинал	27.9 m ³ /h
Номинальное давление	PN 6		Мах.	46.5 m ³ /h
Номинальный диаметр	DN 80		Мин.	20.2 m ³ /h
Стандарт	DIN		Напор	
Напорн.патрубок			Номинал	6.22 m
Номинальное давление	PN 6		Мин.	2.31 m
Номинальный диаметр	DN 80		Мах.	7.95 m
Стандарт	DIN		Нулевой напор	8.22 m
Мощность на валу		kW	NPSH3	m
Мах. Мощность на валу		kW	КПД	%

Электродвигатель

Изготовитель /Тип	ModulA ... T2 M	
Конструктивный тип	1~однофазный двигатель / 50 Hz / С	
Мощность	0.85	kW
Эл. Напряжение	1~ 230	V
Число оборотов	5000	1/min
Эл. сила тока		A
Размер	-	
Степень защиты	IP X4D	
Вид защиты	--	
Взрывозащита		

Муфта

Изготовитель /Тип	
Соединение полюсов 1	
Разборная длина	mm
Размер	

Материалы

Насос		Уплотнение вала
Корпус насоса	Чугун	Код материала
Рабочее колесо	ПЭС	
Может	PPS	
Прокладка	EPDM	
подшипник скольжения	Керамический	
Вал	Нержавеющая сталь	

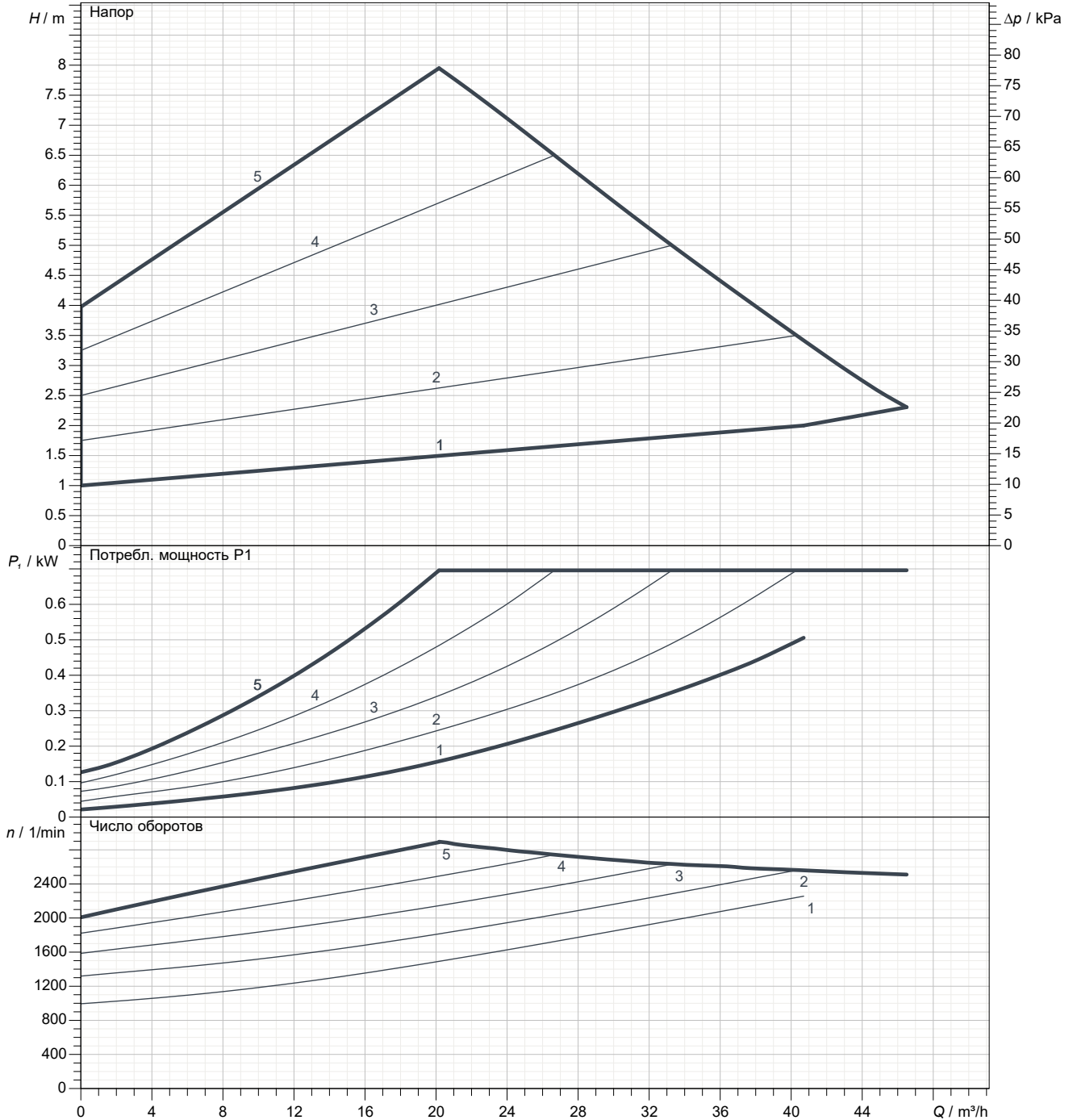
Клиент

Поставщик

Название компании
 Редактор
 Номер телефона
 E-Mail

 Рабочие характеристики зависят от: Вода; 20°C; 998.3kg/m³; 1.005mm²/s

Направление вращения: по часовой стрелке со стороны э



Характеристики насоса в соответствии с ISO 9906 2B

Перекачиваемая среда	Вода		Номинальный расход	m ³ /h
Температура	20	°C	Неон	m
Плотность	998.3	kg/m ³	Мощность на валу	kW
Кинематич. вязкость	1.005	mm ² /s	Число оборотов	2890 1/min
Давление паров	2.34	kPa	NPSH3	m
Рабочее колесо		mm	КПД	%

Возможны изменения

Проект

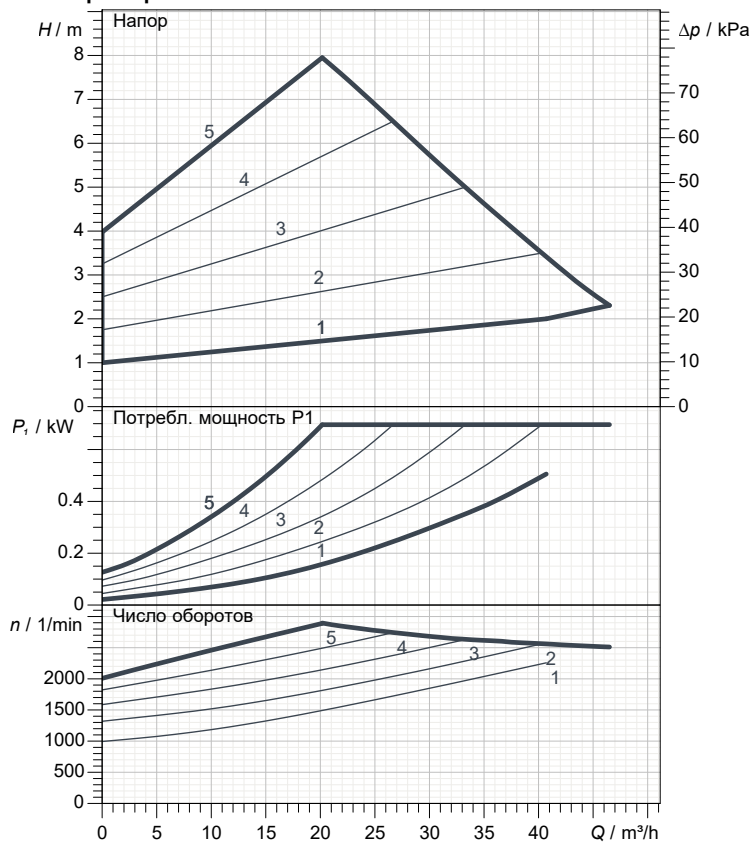
Дата выпуска: 26/02/24
 Последнее изменение: 26/02/24

Клиент

Поставщик

Название компании
Редактор
Номер телефона
E-Mail

Характеристики



Характеристики насоса в соответствии с ISO 9906 2B

Насос

Изготовитель MAS DAF
Тип насосов ModulA 80-8 360 RED PN 6 T2 M
Конструктивный тип
Всас.патрубок
Номинальное давление PN 6
Номинальный диаметр DN 80
Стандарт DIN
Напорн.патрубок
Номинальное давление PN 6
Номинальный диаметр DN 80
Стандарт DIN

Спецификация рабочих данных

Перекачиваемая среда
Температура 20 °C
Плотность 998.3 kg/m³
Кинематич. вязкость 1.005 mm²/s
Давление паров 2.34 kPa
Номинальный расход m³/h
Неон m
Мощность на валу kW
Число оборотов 2890 1/min
NPSH3 m
КПД %
Рабочее колесо mm

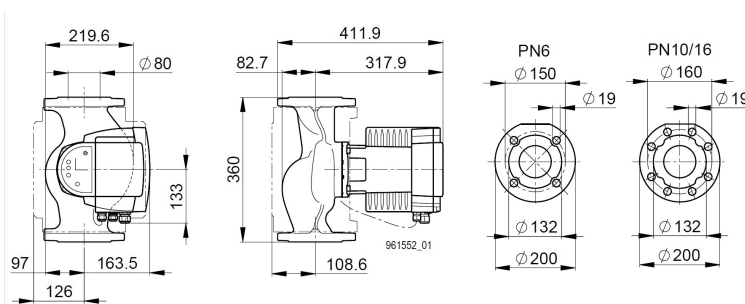
Электродвигатель

Изготовитель /Тип ModulA ... T2 M
Конструктивный тип 1~однофазный двигатель / 50 Hz / Соединение
Мощность 0.85 kW
Число оборотов 5000 1/min
Эл. Напряжение 1~ 230 V
Эл. сила тока A
Степень защиты IP X4D

Материалы

Уплотнение вала
Код материала

Корпус насоса Чугун
Рабочее колесо ПЭС
Может PPS
Прокладка EPDM
подшипник скольжения керамический
Вал Нержавеющая сталь

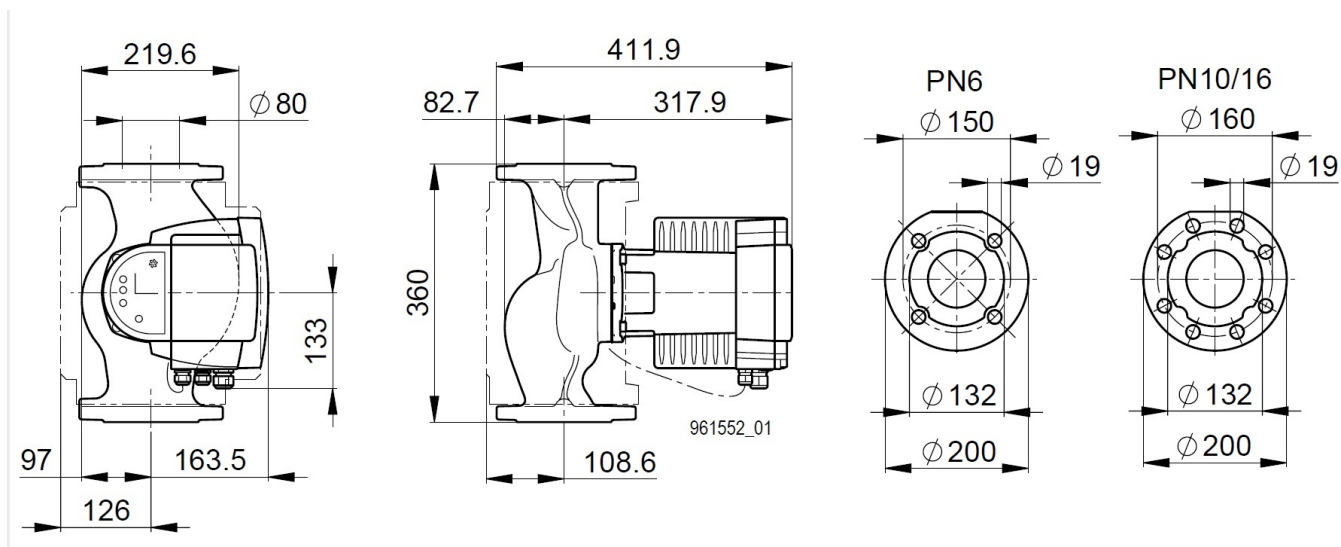


Размеры mm

Клиент

Поставщик

Название компании
Редактор
Номер телефона
E-Mail



Размеры **mm**

Присоединения

Всас.патрубок

DN 80

PN 6

Напорн.патрубок

DN 80

PN 6